



GP 1245

12V 4.5Ah

La GP1245 est une batterie d'utilisation universelle d'une durée de vie de 3-5 ans en utilisation stand-by ou de plus de 260 cycles à 100% de décharge en utilisation cyclique. Comme toutes les batteries CSB, elle est rechargeable, hautement efficace, hermétique et sans entretien.



Spécifications

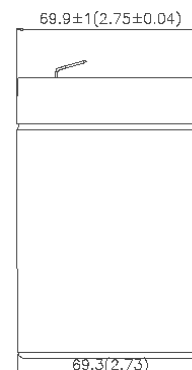
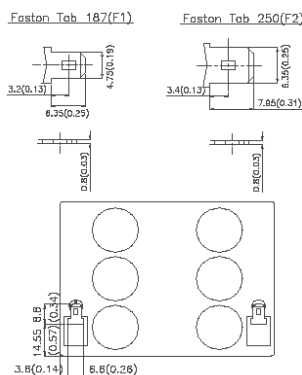
Nombre de cellules	6
Tension	12 V
Capacité	4.5Ah à 20hr – 1.75V par cellule à 25 °C
Poids	Environ 1.64 kg
Courant de décharge max	60A / 90A (5sec)
Résistance interne	Environ 45mΩ
Plage de température de fonctionnement	Décharge : -20 °C à 50 °C Charge : 0 °C à 40 °C Stockage : -20 °C à 40 °C
Plage de température nominale	25 °C ± 3 °C
Tension de charge floating	13.5 à 13.8 VDC à 25 °C
Courant de charge maximum recommandé	1.35A
Egalisation et fonctionnement cyclique	14.4 à 15 VDC à 25 °C
Auto-décharge	Les batteries CSB peuvent être stockées + de 6 mois à 25°C. Veuillez charger les batteries avant utilisation. Avec des températures plus élevées, la durée sera plus courte.
Terminaux	Faston 187 ou 250
Matériel du bac	ABS (UL94-HB) – Résistant aux flammes selon UL94-V2



Les batteries fabriquées par CSB sont des composants reconnus UL selon UL924 et UL1989. CSB est également certifiée ISO 9001 et ISO14001.

Dimensions

Unité : mm



Caractéristiques du courant de décharge constant

Unité : A (25 °C)

F.V/Time	5MIN	10MIN	15MIN	30MIN	1HR	2HR	3HR	4HR	5HR	8HR	10HR	20HR
1.60V	18.7	12.3	9.08	5.37	3.11	1.80	1.26	0.990	0.810	0.540	0.440	0.230
1.67V	17.8	11.8	8.91	5.32	3.10	1.79	1.25	0.983	0.810	0.533	0.440	0.230
1.70V	17.4	11.6	8.83	5.30	3.09	1.79	1.25	0.980	0.810	0.530	0.440	0.230
1.75V	16.2	11.1	8.63	5.22	3.06	1.78	1.25	0.980	0.805	0.530	0.435	0.230
1.80V	15.0	10.7	8.42	5.13	3.03	1.76	1.24	0.980	0.800	0.530	0.430	0.230
1.85V	13.8	10.2	8.22	5.05	3.00	1.75	1.24	0.980	0.795	0.530	0.425	0.230

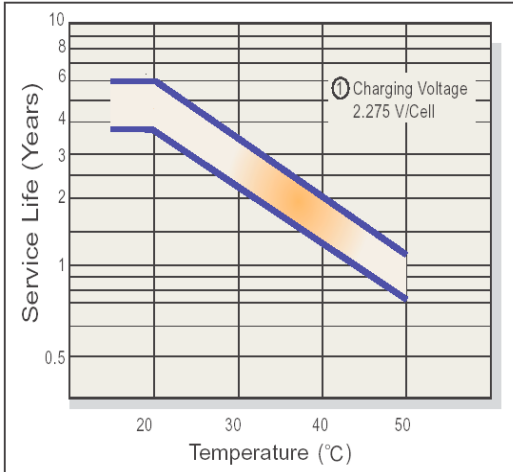
Caractéristiques de la puissance de décharge constante

Unité : W (25 °C)

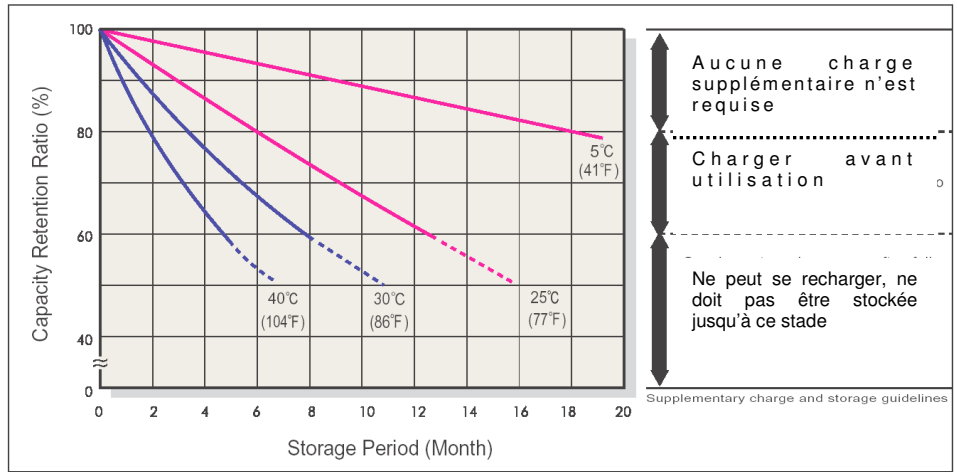
F.V/Time	5MIN	10MIN	15MIN	30MIN	1HR	2HR	3HR	4HR	5HR	8HR	10HR	20HR
1.60V	224	147	109	64.4	37.3	21.6	15.1	11.9	9.72	6.42	5.27	2.80
1.67V	214	141	107	63.8	37.2	21.5	15.0	11.8	9.69	6.40	5.26	2.79
1.70V	209	139	106	63.6	37.1	21.5	15.0	11.8	9.68	6.39	5.25	2.79
1.75V	195	134	104	62.6	36.8	21.3	15.0	11.8	9.65	6.37	5.21	2.75
1.80V	180	128	101	61.5	36.4	21.1	14.9	11.7	9.61	6.34	5.17	2.70
1.85V	166	123	98.5	60.5	36.1	20.9	14.9	11.7	9.58	6.32	5.13	2.66

*Toutes les valeurs mentionnées sont des moyennes

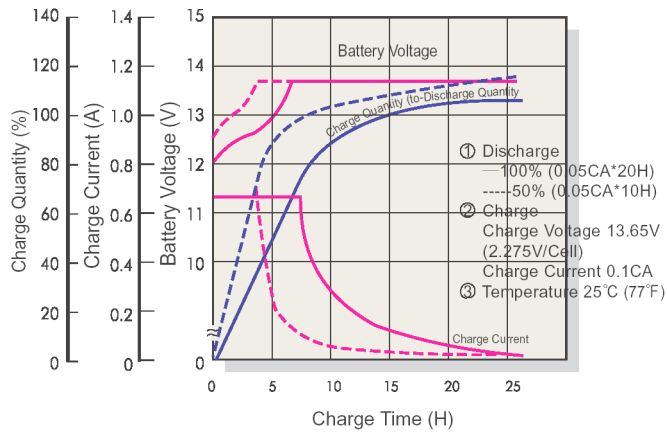
Durée de vie



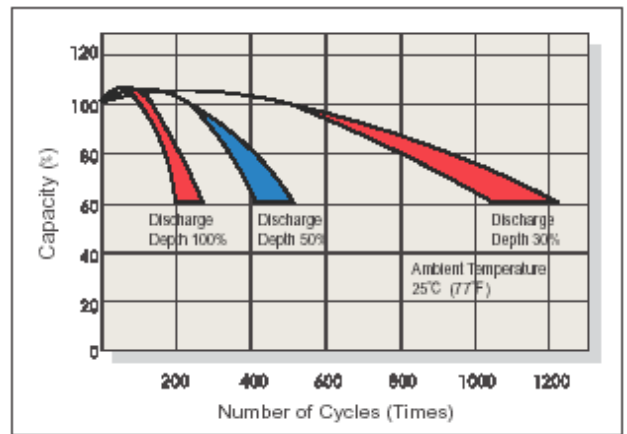
Caractéristiques de rétention



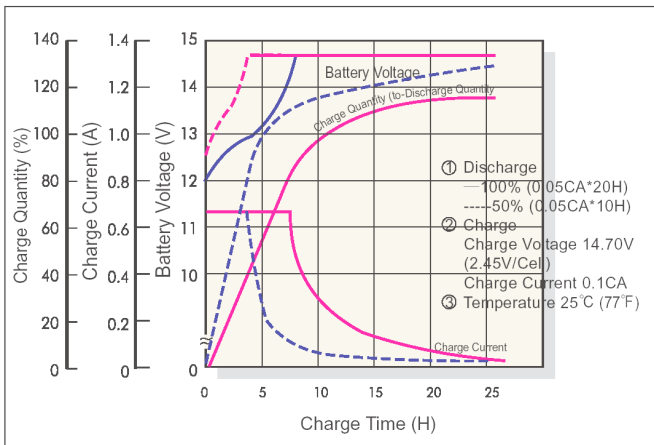
Tension batterie et temps de recharge en utilisation stand-by



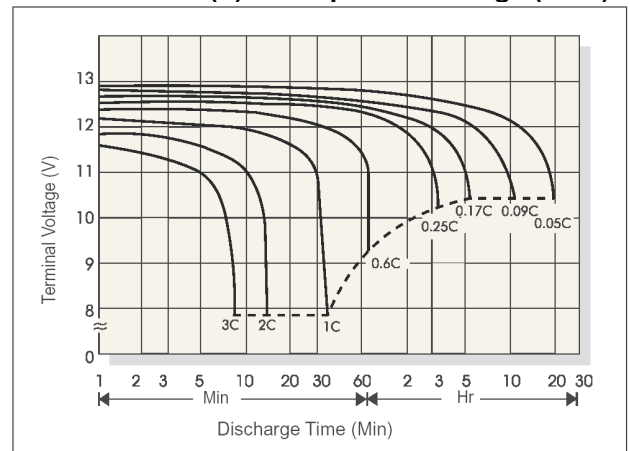
Durée de vie en cyclique



Tension batterie et temps de charge en utilisation cyclique



Tension (V) et temps de décharge (25°C)



Procédures de charge

Application	Tension de charge (V/cellule)			Courant de charge max
	Temp.	Point fixe	Gamme permise	
Cyclique	25°C	2.45	2.40 – 2.50	0.3C
Stand-by	25°C	2.275	2.25 – 2.30	

Courant de décharge vs tension de décharge

Tension finale de décharge	1.75	1.7	1.55	1.3
Courant de décharge (A)	0.2C > (A)	0.2C < (A)	0.5C < (A)	(A) > 1.0C